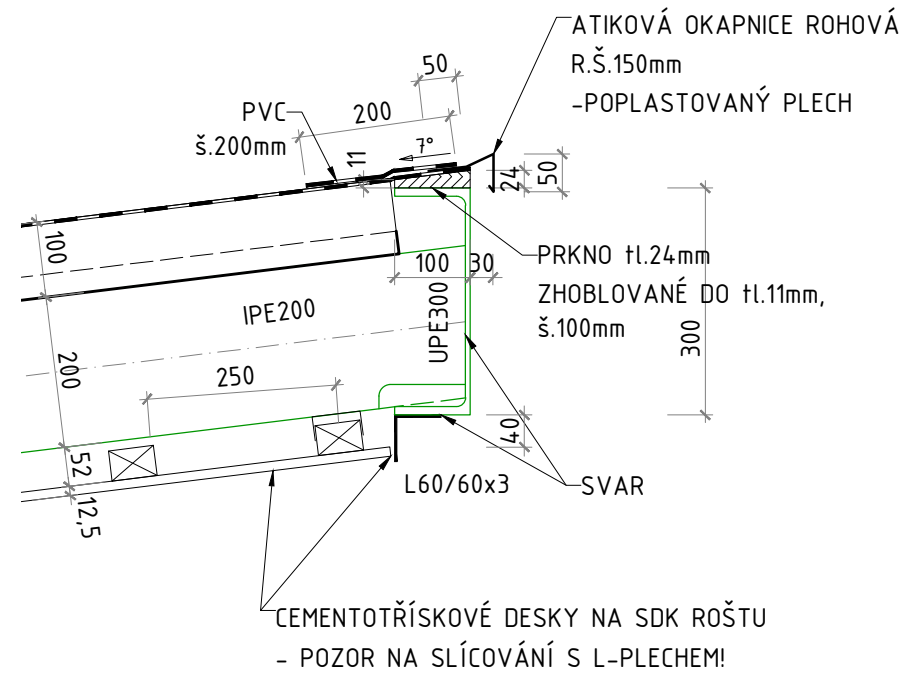
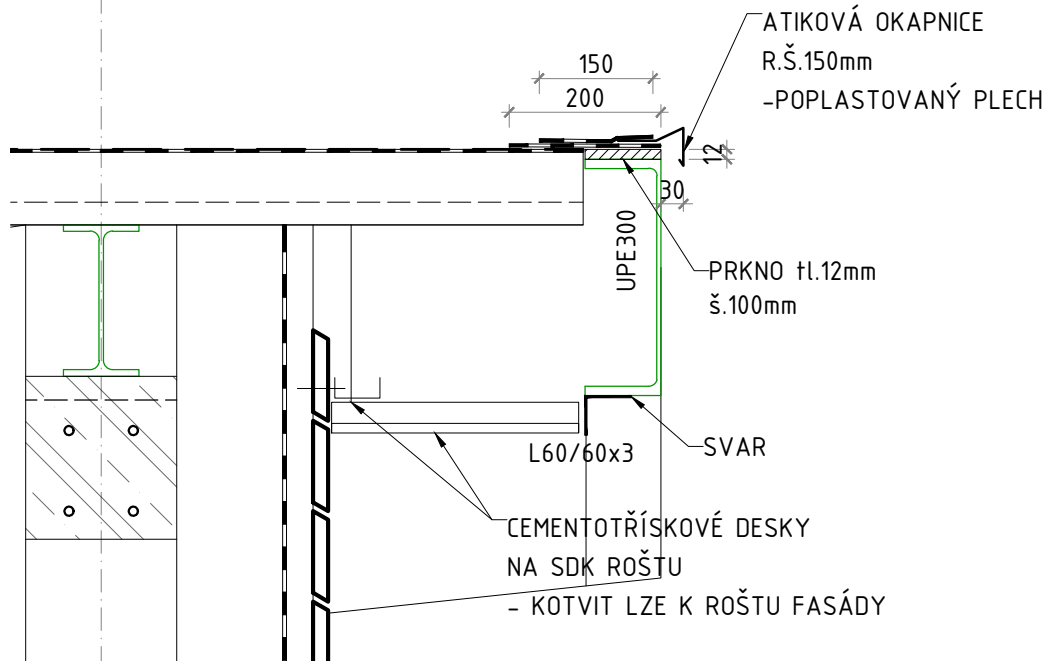


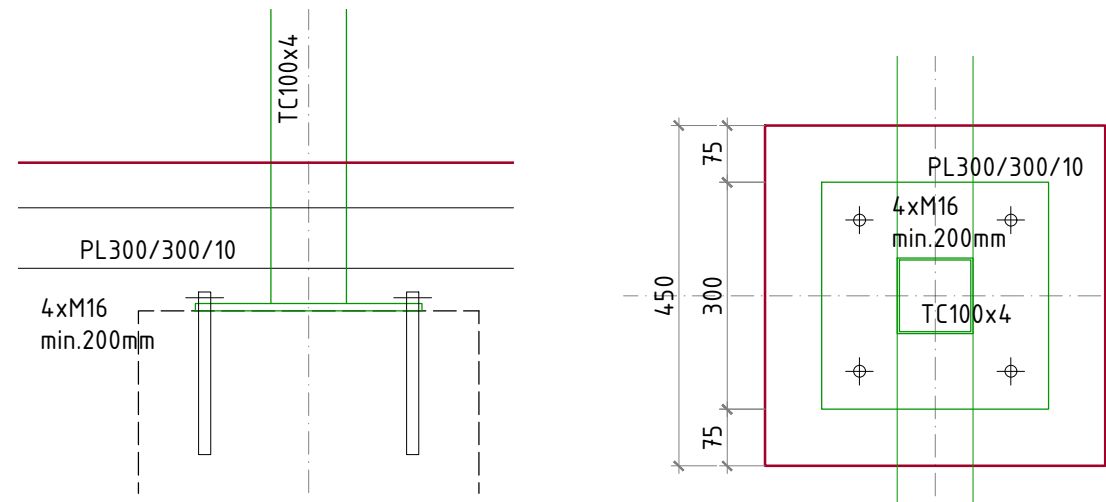
ČELO PULTOVÉ STŘECHY M1:10



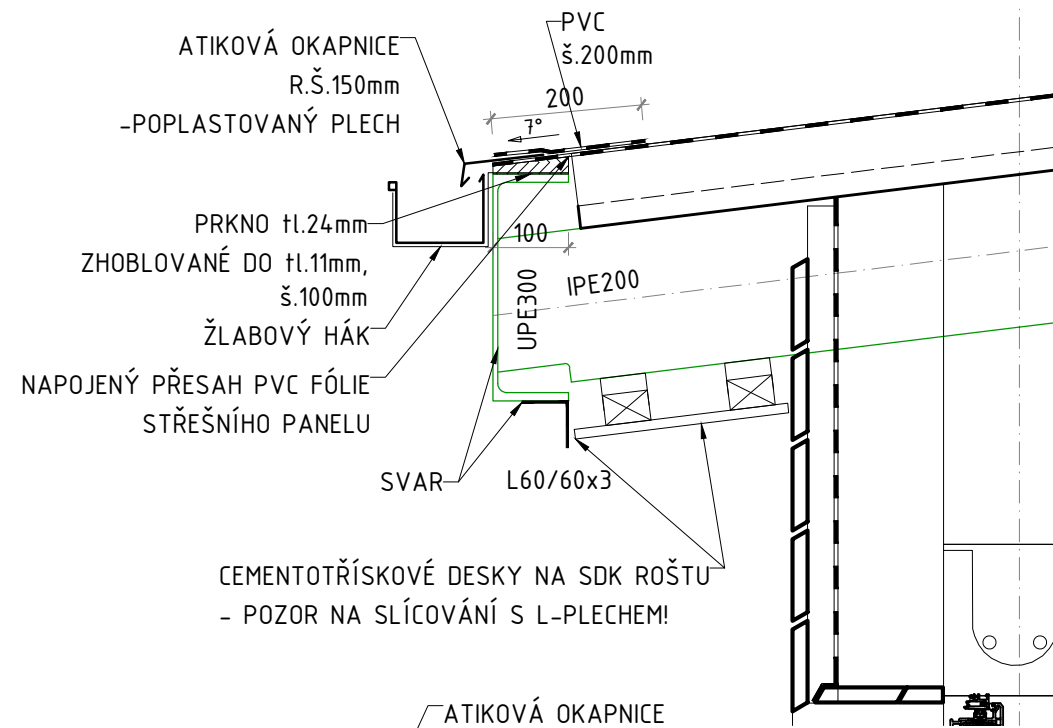
BOK M1:10



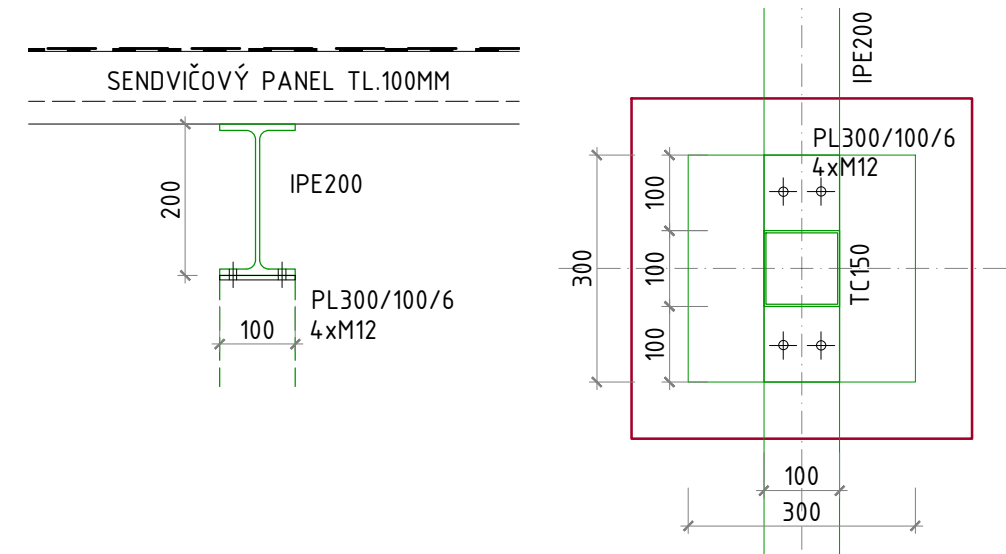
PATKY M1:10



U OKAPU M1:10



SLOUP-NOSNÍK M1:10



ocel: S235 fy.k = 235 MPa
RAL 7037 NEBO POZINK DLE VÝPISU

±0,000 = 293,45m Bpv

REVIZE	POPIS/ÄNDERUNGSBESCHREIBUNG	ZMĚNIL/ÄNDERN	KONTROLA/KONTROLLIERT	DATUM/DATE
STAVEBNÍK/AUFTRAGGEBER		HLAVNÍ PROJEKTANT/CONTRACTOR		
TJ Lázně Bělohrad z.s. Vachkova 579 507 81 Lázně Bělohrad		ATELIER TSUNAMI s.r.o. PALACHOVA 1742 547 01 NÁCHOD TEL. +420 491 401 611 E-MAIL: NACHOD@ATSUNAMI.CZ		
PROFESE/GEWERBE		HLAVNÍ INŽENÝR PROJEKTU/HAUPTINGENIEUR DES PROJEKTS		
STAVEBNĚ KONSTRUKČNÍ ŘEŠENÍ		ING. ARCH. MICHAL JEŽEK		
ZPRACOVATEL PROFESE/BEARBEITER DER DOKUMENTATION		ZODPOVĚDNÝ PROJEKTANT PROFESE/GEWERBEPLANER		
ATELIER TSUNAMI s.r.o. PALACHOVA 1742 547 01, NÁCHOD		ING. ARCH. MICHAL JEŽEK		
NÁZEV STAVBY/BAUBEZEICHUNG		VYPRACOVAL/AUSARBEITUNG		
KLUBOVNA VOLEJBALU, STAVEBNÍ ÚPRAVY SPORTOVIŠTĚ		ING. DANA BALCAROVÁ		
OBSAH PŘÍLOHY/INHALT DER ANLAGE				ARCHIV
OCELOVÁ KCE KLUBOVNY VOLEJBALU				PARÉ
MÍSTO STAVBY/BAUORT				
AREÁL SPORTOVIŠTĚ LÁZNĚ BĚLOHRAD				
STUPEŇ DOKUMENTACE/DOKUMENTATIONSSTUFE	DATUM/DATUM	MĚŘÍTKO/MAßTAB	FORMÁT	
DOKUMENTACE PRO SPOLEČNÉ POVOLENÍ	2022-04	1:100, 1:10	3 A4	
Č. ZAKÁZKY	STUPEŇ ČÁST	OBJEKT	PROFESE	VÝKRES
1301.3	4,5 D	00	020	501 A
OBJEKT/BAUOBJEKT				